

STADTWERKE WASSER



Sichere Versorgung und beste Qualität für eine lebenswerte Zukunft.

Wasser haben wir in Feldkirch mehr als genug. Doch die Herausforderung ist, es überall dorthin zu bringen, wo man es braucht. Das ist die Aufgabe der Stadtwerke Feldkirch. Rund 360 Kilometer an Wasserleitungen versorgen die etwa 7.300 Hausanschlüsse. Der durchschnittliche Pro-Kopf-Verbrauch beträgt fast 200 Liter pro Tag. Diese großen Mengen an Wasser werden über ein komplexes Versorgungssystem bereitgestellt. Ein System, das laufend ausgebaut und mit großem Einsatz in Schuss gehalten wird. Das Resultat ist maximale Versorgungssicherheit für den privaten Komfort und eine florierende heimische Wirtschaft.

WASSER IST NICHT GLEICH WASSER

Wasser kann „weich“ oder „hart“ sein, das hängt im Wesentlichen vom Anteil an Calcium- und Magnesiumsalzen ab. Je weicher das Wasser, desto weniger Waschsubstanzen (Seife, Spülmittel etc.) werden gebraucht und desto weniger „verkalken“ Wasserleitungen und Geräte wie z. B. Wasserboiler. Das Quellwasser der Stadtwerke Feldkirch besitzt einen Härtegrad von 7–9 °dH und ist damit „weich“, das Grundwasser aus dem Frastanzer Ried verfügt über 15–17 °dH, es ist „mittelhart“.

Ein kurzer Anruf bei den Stadtwerken Feldkirch genügt, um die Wasserhärte Ihres Hausanschlusses zu erfahren. Sie können dann die Dosiermengen an die Empfehlungen der Hersteller von Spül- und Waschmaschinen sowie der Spül- und Waschmittel optimal anpassen. Das hilft, Waschmittel und Energie zu sparen, entlastet die Umwelt und

bringt Ihnen das optimale Spül- und Waschergebnis.

TIPPS

Sie haben die Möglichkeit, die Wasserbezugs- und Wassergebührenordnung unter www.stadtwerke-feldkirch.at als PDF-Datei zu lesen und auszudrucken. Um Probleme mit hohem Wasserverbrauch zu vermeiden, sollten Sie in regelmäßigen Abständen Kontrollableisungen durchführen. Dadurch ist es Ihnen möglich, einen Defekt an der Wasserleitung frühzeitig zu erkennen. Das Kontrollrad des Wasserzählers darf sich nur bei einem Verbrauch drehen.

MIT FREUNDLICHEN GRÜSSEN

Die Stadtwerke sind bekannt für die gute Servicequalität. Wenn Sie Fragen zu unseren Produkten haben, rufen Sie bitte unser Kundencenter an: Tel +43 5522 9000.

Sie erreichen uns Montag bis Donnerstag von 7.30 bis 17 Uhr und Freitag von 7.30 bis 12 Uhr.

Wir beraten Sie gerne und geben Auskunft über

- Strompreise und Stromrechnung
- Wasserqualität und Wassergebühren
- Wohnungswechsel, Einzug oder Auszug
- Dienstleistungen fürs Bauen und Wohnen: Strom-, Wasser-, Wärme- oder Kälteversorgung, Elektroinstallation und Telekommunikation
- Möglichkeiten der umweltfreundlichen Gebäudeheizung
- Wärmepumpenförderung

Alle Informationen und Auskünfte erhalten Sie auch unter www.stadtwerke-feldkirch.at

STADTWERKE WASSER

Laut Stadtvertretungsbeschluss vom 11.12.2025 wurden die städtischen Gebühren wie folgt festgesetzt:

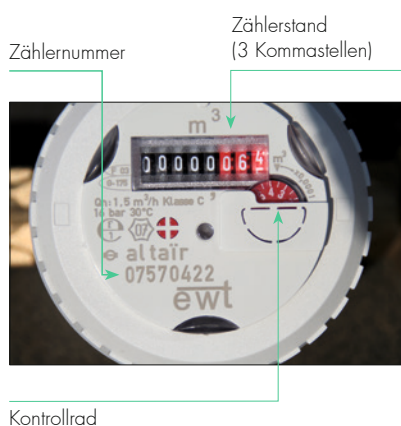
WASSERGRUNDGEBÜHR ^[1]	AB 1. JANUAR 2026	EXKL. UST	INKL. UST
je Wirtschaftseinheit und Monat		3,73 €	4,10 €

WASSERVERBRAUCHSGEBÜHR	AB 1. JANUAR 2026	EXKL. UST	INKL. UST
Verbrauchsgebühr pro m ³		1,49 €	1,64 €

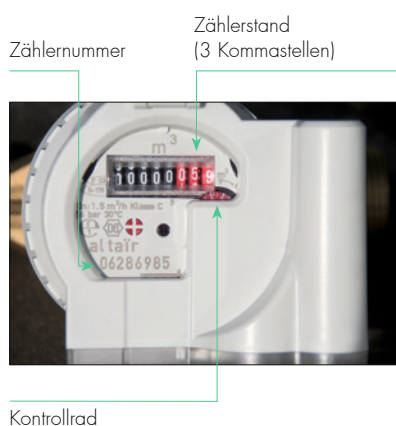
WASSERZÄHLERGEBÜHREN PRO MONAT	AB 1. JANUAR 2026	EXKL. UST	INKL. UST
Dauerdurchfluss	bis 4 m ³ /h	2,86 €	3,15 €
Dauerdurchfluss	bis 10 m ³ /h	4,91 €	5,40 €
Dauerdurchfluss	bis 16 m ³ /h	8,14 €	8,95 €
Dauerdurchfluss	bis 30 m ³ /h	15,57 €	17,13 €
Nenndurchmesser	50 mm	15,57 €	17,13 €
Nenndurchmesser	65 mm	16,12 €	17,73 €
Nenndurchmesser	80 mm	17,51 €	19,26 €
Nenndurchmesser	100 mm	19,05 €	20,96 €
Verbundzähler	80 mm	51,32 €	56,45 €
Verbundzähler	100 mm	57,13 €	62,84 €

HINWEIS [1]: Bei sozialer und/oder körperlicher Hilfsbedürftigkeit kann eine Befreiung von der Wassergrundgebühr beantragt werden. Voraussetzung ist ein von der GIS (Gebühren Info Service GmbH, Operngasse 20 B, 1040 Wien, www.gis.at) bewilligter Antrag auf Befreiung von Rundfunkgebühren bzw. auf Zuerkennung einer Zuschussleistung zu Fernsprechentgelten.

WASSERZÄHLER



WASSERZÄHLER MIT FUNKAUFSATZ



WASSERZÄHLER

